

Ετήσια Συνάντηση

Οργάνωση Τμημάτων Συντήρησης (Success Stories)

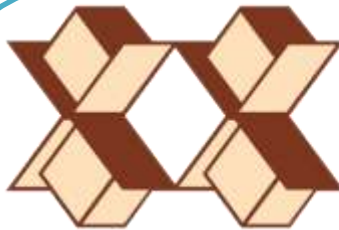
leading maintenance

Θέμα: «Παράδειγμα τεκμηρίωσης του έργου
του τμήματος συντήρησης προς τη διοίκηση»

Εταιρία: ΧΑΪΤΟΓΛΟΥ ΧΑΡΤΕΛ

Ομιλητής: Ταλαμπίρης Άγγελος

ΧΑΪΤΟΓΛΟΥ ΧΑΡΤΕΛ



ΧΑΪΤΟΓΛΟΥ - ΧΑΡΤΕΛ Α.Β.Ε.Ε.
ΒΙΟΜΗΧΑΝΙΑ ΧΑΡΤΟΥ & ΧΑΡΤΟΚΙΒΩΤΙΩΝ

- ❑ Κλάδος: Υλικά συσκευασίας
- ❑ Προϊόν: Χαρτοκιβώτια
- ❑ Εργοστάσια: Χαρτοκιβωτίων Καλοχωρίου
Χαρτοκιβωτίων Σίνδου
Ετικετών Καλοχωρίου
- ❑ Υπεύθυνος: Ταλαμπίρης Άγγελος

Πρόβλημα

Περιγραφή :

- ❑ Τεκμηρίωση εργασίας τεχνικού τμήματος
- ❑ Επικοινωνία με διοίκηση
- ❑ Όγκος πληροφορίας (μηχανήματα, τεχνίτες, ανταλλακτικά, προμήθειες κλπ)
- ❑ Πολυπλοκότητα-Έλλειψη ελέγχου



Λύση

Περιγραφή :

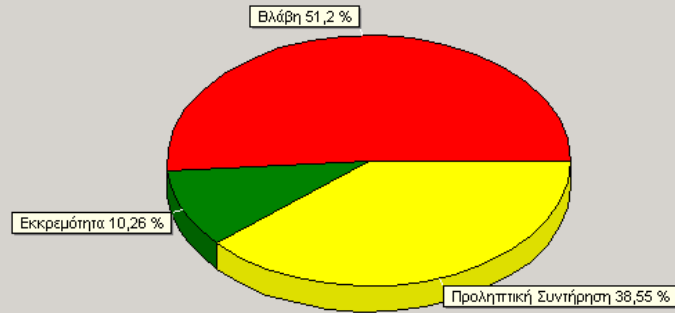
- Καταγραφή των βλαβών και τήρηση του ιστορικού των μηχανών
- Οργάνωση και παρακολούθηση της Προληπτικής Συντήρησης
- Διαχείριση των ανταλλακτικών (αναλώσεις, προμήθειες)
- Κοστολόγηση της συντήρησης (εργοστάσια/μηχανές)
- Παρακολούθηση συγκεκριμένων δεικτών αξιολόγησης



Παράδειγμα

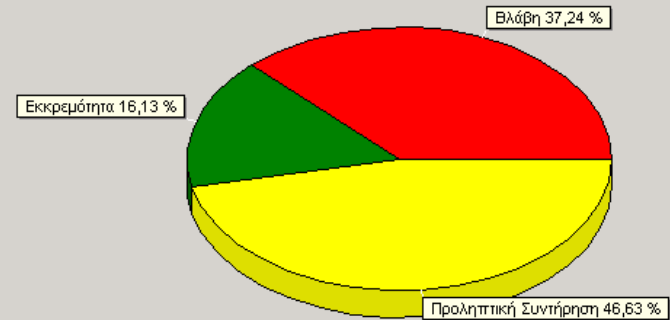
2007

Ποσοστό Χρόνου Εργαζομένων ανά Τύπο Εργασίας
από 1/1/2007 έως 31/12/2007 ανά Έτος



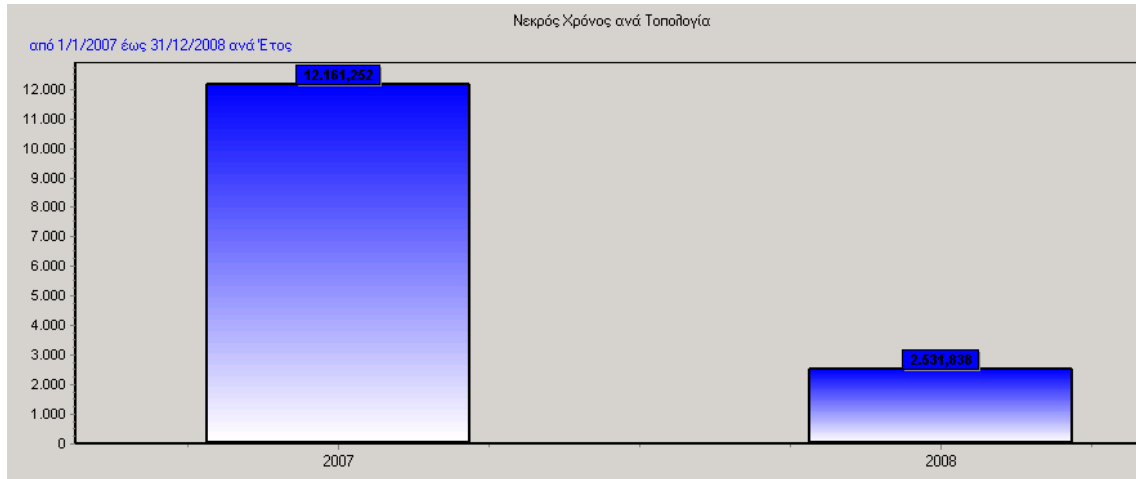
2008

Ποσοστό Χρόνου Εργαζομένων ανά Τύπο Εργασίας
από 1/1/2008 έως 31/12/2008 ανά Έτος

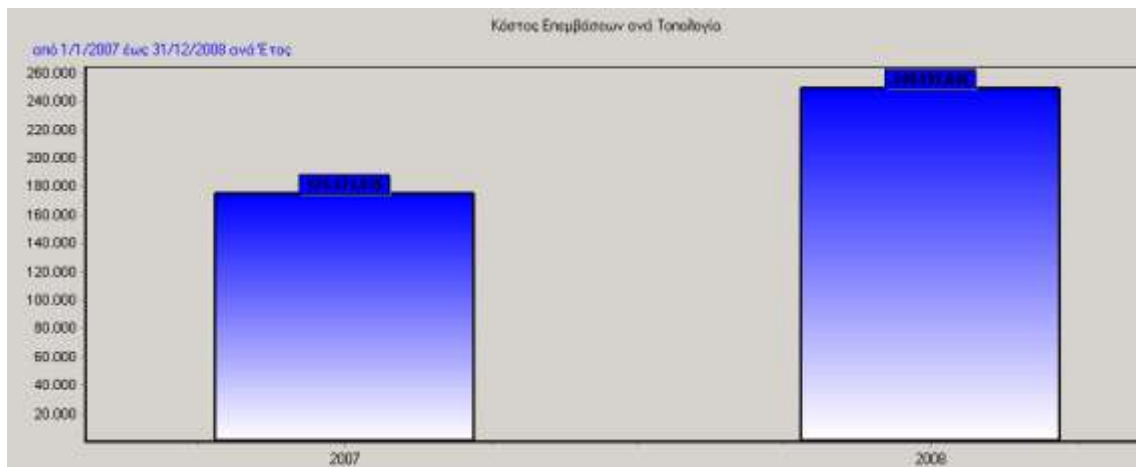


Αύξηση του ποσοστού του χρόνου των εργαζομένων σε εργασίες προληπτικής συντήρησης: 20%

Παράδειγμα



- Μείωση νεκρού χρόνου
- Αύξηση διαθεσιμότητας

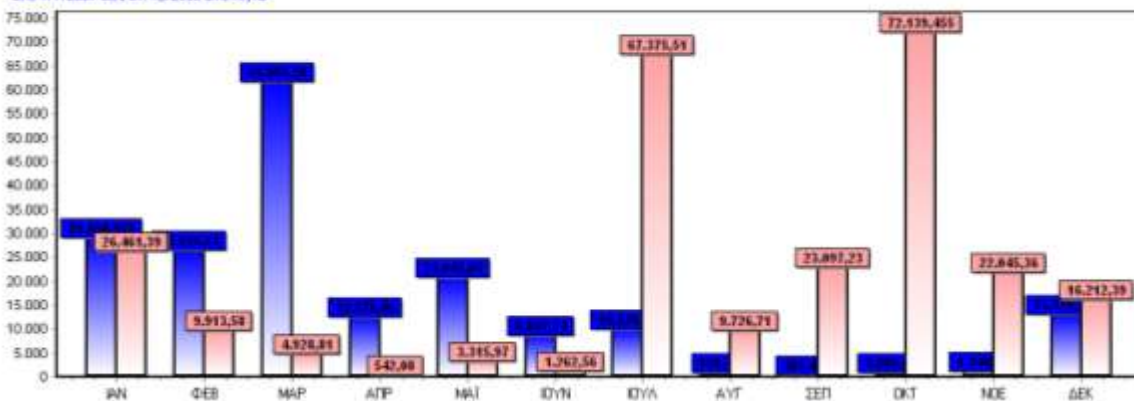


- Αύξηση κόστους συντήρησης

Παράδειγμα

Κόστος Επιπτώσεων ανά Τροχαλία

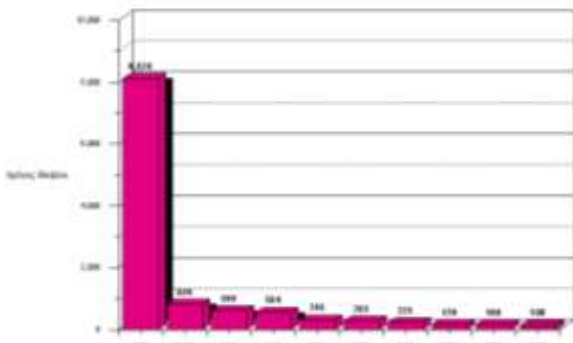
από 1/1/2007 έως 31/12/2008 ανά Μήνα



- Ανάλυση κόστους/μήνα
- Σύγκριση ανά έτος

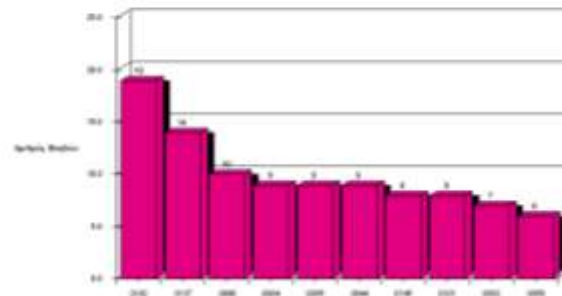
ΧΡΟΝΟΣ ΒΛΑΒΩΝ - 10 ΠΡΩΤΕΣ ΜΗΧΑΝΕΣ

Μεταφορές Βόλασης / Παραγωγική Σηραζή από 01/01/2007
 Μεταφορές Βόλασης / Παραγωγική Σηραζή έως 31/12/2008
 Τύπος Έργου: Βόλας
 Κατάσταση Έργου: Ολοκληρωθείς



ΑΡΙΘΜΟΣ ΒΛΑΒΩΝ - 10 ΠΡΩΤΕΣ ΜΗΧΑΝΕΣ

Μεταφορές Βόλασης / Παραγωγική Σηραζή από 01/01/2007
 Μεταφορές Βόλασης / Παραγωγική Σηραζή έως 31/12/2008
 Τύπος Έργου: Βόλας
 Κατάσταση Έργου: Ολοκληρωθείς



- Ανάλυση βλαβών σε μηχανές

Προβλήματα κατά την εφαρμογή

Περιγραφή :

- Αφιέρωση χρόνου για τη συλλογή/καταγραφή των αρχικών δεδομένων (μηχανών, προληπτικής συντήρησης κλπ)
- Καθυστέρηση στη καταχώριση εργασιών
- Έγκαιρη αξιοποίηση των δεικτών



Οφέλη



- ❑ Αξιοποίηση ιστορικού των μηχανών
- ❑ Δυνατότητα επικοινωνίας με διοίκηση
- ❑ Εφικτή η θέσπιση στόχων
- ❑ Διαρκής βελτίωση



Ευχαριστώ !